



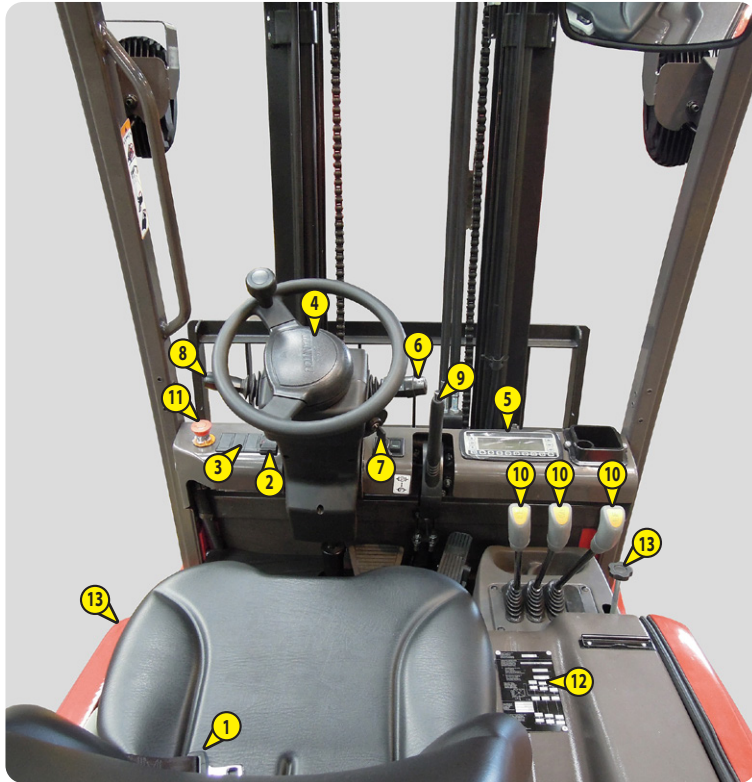
CETTE MACHINE EST UN CHARIOT ÉLÉVATEUR INDUSTRIEL, CONÇU POUR MANŒUVRER SUR DES SITES INDUSTRIELS.

⚠ IMPORTANT ⚠

Ce document est un rappel simplifié pour la conduite du chariot élévateur, et ne doit en aucun cas se substituer à la notice d'instructions demandée par la directive 2006/42/CE annexe I § 1.7.4, qui doit être préalablement lue et comprise par l'opérateur et disponible dans la cabine du chariot élévateur.

Toutes les instructions et consignes de sécurité décrites dans la notice et non reprises dans ce document doivent être appliquées et respectées. L'opérateur doit avoir reçu une formation adéquate et doit se conformer aux règles en vigueur concernant la circulation routière.

POSTE DE CONDUITE



- 1 - Ceinture de sécurité
- 2 - Poignée d'inclinaison du volant
- 3 - Interrupteurs
- 4 - Avertisseur sonore
- 5 - Tableau des instruments de contrôle et des témoins lumineux
- 6 - Commutateur d'éclairage et clignotants
- 7 - Contacteur à clé
- 8 - Inverseur de marche
- 9 - Frein de stationnement
- 10 - Commandes hydrauliques
- 11 - Bouton d'arrêt d'urgence
- 12 - Abaques de charge
- 13 - Relevage capot batterie

COMMANDES HYDRAULIQUES

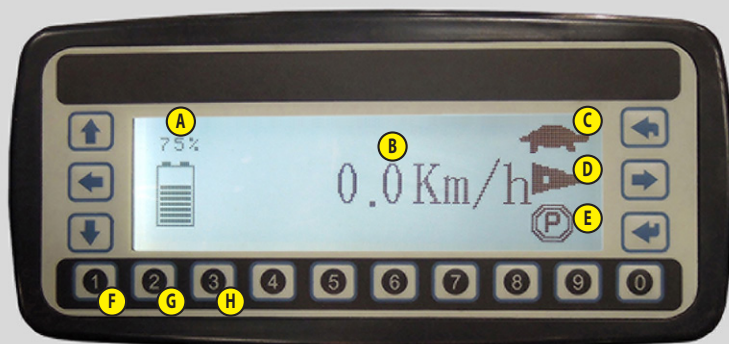


- A - Levage de la charge
- B - Inclinaison du tablier
- C - Accessoire (option)

L'utilisation des commandes hydrauliques n'est possible que si le conducteur est présent et correctement assis sur son siège.

AFFICHEURS

AFFICHEUR OPT100



- A - Témoin état de charge de la batterie
- B - Témoin vitesse de déplacement
- C - Témoin limiteur de vitesse de déplacement
- D - Témoin limiteur de puissance de fonctionnement
- E - Témoin frein de stationnement
- F - Bouton 1/S limiteur de vitesse de déplacement
- G - Bouton 2/E limiteur de puissance de fonctionnement

- N - Témoin indicateur de temps total
- O - Témoin coupure des mouvements hydrauliques
- P - Témoin sélecteur de marche position neutre
- Q - Témoin batterie faible
- R - Témoin vitesse de levage limité
- S - Témoin présence conducteur

AFFICHEUR IDD43C



- H - Bouton 3 affichage des paramètres détaillés
- I - Bouton P mode non limité
- J - Témoin frein de rampe
- K - Témoin marche avant/arrière
- L - Témoin mode de travail
- M - Témoin angle de direction des roues

- T - Témoin frein de stationnement
- U - Témoin ceinture de sécurité
- V - Bouton phare de travail avant/arrière
- W - Bouton gyrophare
- X - Bouton coupure des mouvements hydrauliques
- Y - Bouton option

⚠ IMPORTANT ⚠

Nous appelons l'attention des opérateurs sur les risques encourus liés à l'utilisation du chariot élévateur, notamment:

- Risque de perte de contrôle.

- Risque de perte de stabilité latérale et frontale du chariot élévateur.

L'opérateur doit rester maître de son chariot élévateur. En cas de renversement du chariot élévateur, ne pas essayer de quitter la cabine pendant l'incident.

LE FAIT DE RESTER ATTACHE DANS LA CABINE, EST VOTRE MEILLEURE PROTECTION.

ACCESSOIRE

⚠ IMPORTANT ⚠

Avant toute utilisation, s'assurer que l'accessoire est correctement verrouillé.

Voir notice d'instructions du chariot élévateur pour la préhension et la liste des accessoires

SÉCURITÉ POUR LE DÉPLACEMENT DU CHARIOT ÉLÉVATEUR

- L'autorisation de déplacement du chariot élévateur est contrôlée par un module électronique. Pour que l'opérateur puisse effectuer le déplacement en marche avant ou arrière, il doit respecter la séquence suivante:

- 1 - s'asseoir correctement sur le siège du conducteur et mettre la ceinture de sécurité,
- 2 - desserrer le frein de stationnement,
- 3 - engager la marche avant ou arrière.

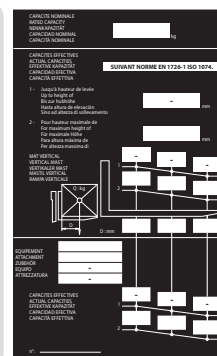
- Pour l'arrêt du chariot élévateur, il doit respecter la séquence suivante:

- 1 - mettre l'inverseur de marche au neutre,
- 2 - serrer le frein de stationnement,
- 3 - descendre du chariot élévateur.

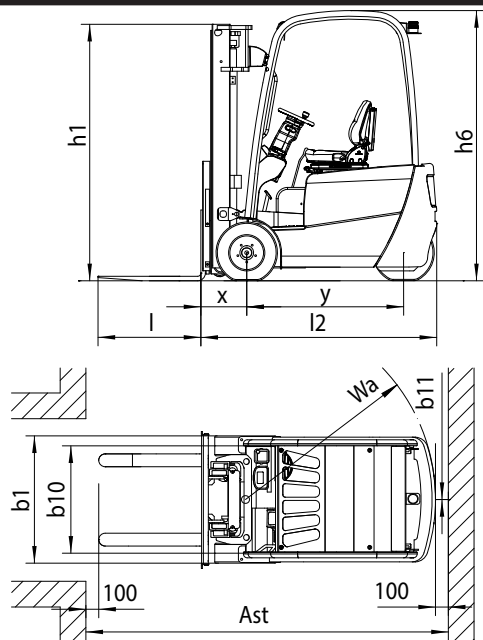
NOTA: Si l'opérateur quitte son poste de conduite avec la marche avant ou arrière en service, une alarme sonore retentit en continu, l'opérateur peut se rasseoir et continuer son déplacement en marche avant ou arrière. Si l'alarme sonore devient discontinue, l'opérateur doit se rasseoir, remettre le sélecteur de marche au neutre et engager la marche avant ou arrière s'il veut continuer son déplacement.

ABAQUES DE CHARGE

Consulter et respecter l'abaque de charge du chariot élévateur.



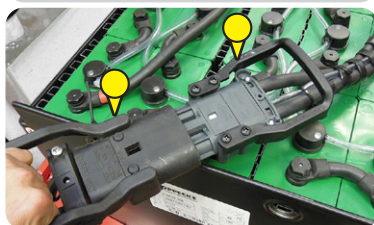
CARACTÉRISTIQUES TECHNIQUES



		ME 315 48V	ME 316 48V	ME 318 48V	ME 320 48V
MASSES DU CHARIOT ÉLÉVATEUR AVEC ACCESSOIRE STANDARD (POSITION TRANSPORT)					
	À vide	kg 2860	3120	3240	3470
	En charge nominale	kg 4360	4720	5040	5470
	À vide sur essieu avant	kg 1350	1440	1440	1530
	En charge nominale sur essieu avant	kg 3600	4100	4350	4750
	À vide sur essieu arrière	kg 1510	1680	1800	1940
	En charge nominale sur essieu arrière	kg 560	620	690	720
EFFORT DE TRACTION AU CROCHET D'ATTELAGE					
	À vide	N 7000	7500	8000	9000
	En charge nominale	N 7250	7720	8300	9300
DIMENSIONS					
x	mm	355			
y	mm	1250	1358	1358	1465
h1	mm	1995			
h6	mm	2040			
l	mm	1070			
l2	mm	1790	1898	1898	2006
b1	mm	1086	1086	1086	1120
b10	mm	910			
b11	mm	175			
(palette en larg 1000x1200) Ast	mm	3134	3237	3237	3342
(palette en long 800x1200) Ast	mm	3258	3361	3361	3466
Wa	mm	1452	1555	1555	1660

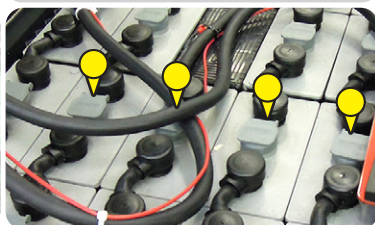
MAINTENANCE JOURNALIÈRE, Contrôle des points suivants

RECHARGE DE LA BATTERIE

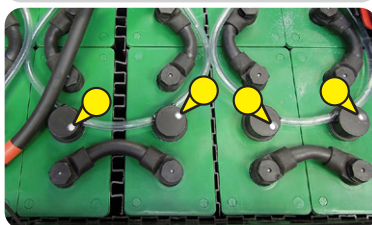


NIVEAU D'ÉLECTROLYTE DE LA BATTERIE

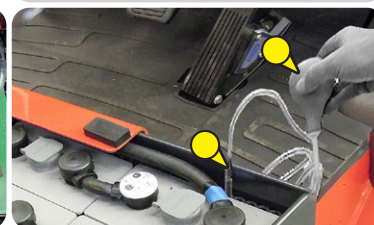
sans remplissage centralisé



avec remplissage centralisé



PROPRETÉ DE LA BATTERIE



ARRIMAGE DU CHARIOT ÉLÉVATEUR

⚠ IMPORTANT ⚠

Vérifier la bonne application des instructions de sécurité liées au plateau de transport avant le chargement du chariot élévateur, et s'assurer que le chauffeur du moyen de transport est informé des caractéristiques dimensionnelles et de la masse du chariot élévateur.



ARRIMER LE CHARIOT ÉLÉVATEUR

- Fixer les cales au plateau à l'avant et à l'arrière de chaque pneumatique.
- Fixer également les cales au plateau sur le côté intérieur de chaque pneumatique.
- Arrimer le chariot élévateur sur le plateau de transport avec des cordages suffisamment résistants, dans les points d'ancrage prévus à cet effet.