

CETTE PLATE-FORME ELEVATRICE DE PERSONNES, CONCUE POUR MANOEUVRER DANS DES ATELIERS, OU LES ENTREPÔTS INDUSTRIELS.



**Ce document est un rappel simplifié pour la conduite d'une plate-forme élévatrice de personnes, et ne doit en aucun cas se substituer à la notice d'instructions demandée par la directive 2006/42/CE annexe 1 § 1.7.4, qui doit être préalablement lue et comprise par l'opérateur et disponible dans le panier de la plate-forme élévatrice. Toutes les instructions et consignes de sécurité décrites dans la notice et non reprises dans ce document doivent être appliquées et respectées. L'opérateur doit avoir reçu une formation adéquate et doit se conformer aux règles en vigueur concernant la circulation au sol.**



## CARACTÉRISTIQUES TECHNIQUES

### MASSE DE LA NACELLE

À vide	1503 kg
En charge nominale	1730 kg

### CAPACITÉ PANIER

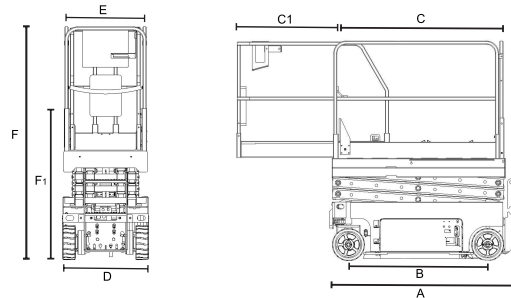
2 personnes intérieur	227 kg
1 personne extérieur	227 kg

### MASSE DE L'ÉQUIPEMENT EMBARQUÉE DANS LE PANIER

1 personne dans le panier	147 kg
2 personnes dans le panier	67 kg

### VITESSE

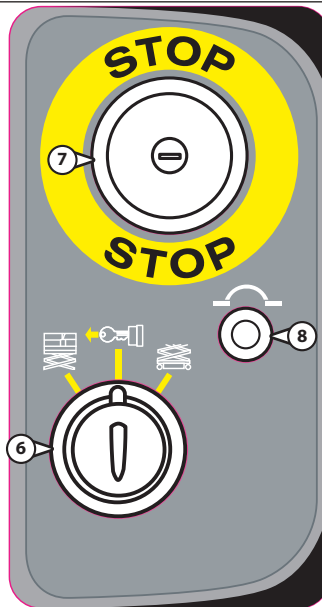
Vitesse de travail	0,8 km/h
Vitesse de transport	4 km/h



### DIMENSIONS

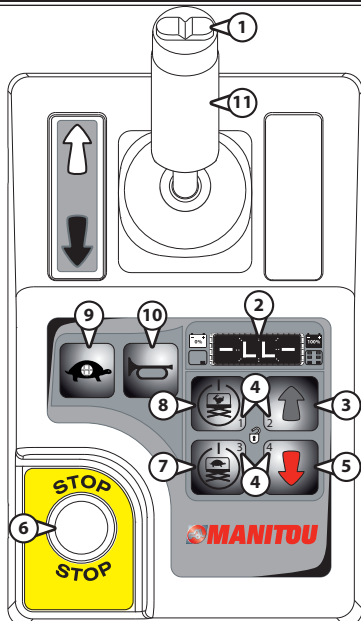
A =	1830 mm
B =	1320 mm
C =	1630 mm
C1 =	910 mm
D =	810 mm
E =	740 mm
F =	2110 mm
F1 =	1750 mm

## POSTE DE SECOURS ET DE COMMANDE AU SOL



- 1 - TOUCHE DE SORTIE DU MENU
  - 2 - TOUCHE DE DÉFILEMENT VERS LE HAUT DU MENU
  - 3 - ÉCRAN DE DIAGNOSTIC À CRISTAUX LIQUIDES
  - 4 - TOUCHE DE DÉFILEMENT VERS LE BAS DU MENU
  - 5 - TOUCHE D'ENTRÉE DU MENU
  - 6 - INTERRUPTEUR À CLÉ À 3 POSITIONS (NACELLE/ARRÊT/SOL)
  - 7 - BOUTON ROUGE D'ARRÊT D'URGENCE
  - 8 - DISJONCTEUR DE 7A DES CIRCUITS ÉLECTRIQUES
  - 9 - BOUTON DE DESCENTE DE LA NACELLE
  - 10 - BOUTON HOMME MORT
  - 11 - BOUTON DE MONTÉE DE LA NACELLE
- APPUYER, SANS LE RELÂCHER, SUR CE BOUTON POUR ACTIVER LA FONCTION D'ÉLEVATION OU DE DESCENTE.

## POSTE DE CONTRÔLE ET DE COMMANDE PANIER



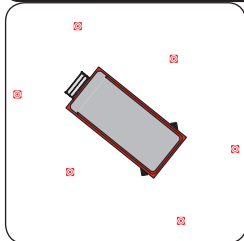
- 1 - INTERRUPTEUR AU POUCE POUR FONCTIONS DE DIRECTION
- 2 - ÉCRAN DE DIAGNOSTIC/TÉMOIN DE CHARGE DES BATTERIES À LED
- 3 - BOUTON DE MONTÉE DE LA NACELLE
- 4 - BLOC DE TOUCHES NUMÉRIQUES (LE CAS ÉCHÉANT)
- 5 - BOUTON DE DESCENTE DE LA NACELLE
- 6 - BOUTON ROUGE D'ARRÊT D'URGENCE
- 7 - BOUTON DE VALIDATION D'ÉLEVATION LENTE.
- 8 - BOUTON DE VALIDATION D'ÉLEVATION RAPIDE
- 9 - SÉLECTEUR DE VITESSE DE TRANSLATION
- 10 - BOUTON D'AVERTISSEUR
- 11 - MANETTE DE CONTRÔLE PROPORTIONNELLE ET INTERRUPTEUR DE VALIDATION DES FONCTIONS DE TRANSLATION ET DE DIRECTION



Ce document est un rappel simplifiée pour la conduite d'une plate-forme élévatrice de personnes, et ne doit en aucun cas se substituer à la notice d'instructions demandée par la directive 2006/42/CE, qui doit être préalablement lue et comprise par l'opérateur et disponible dans le panier de la plate-forme élévatrice. Toutes les instructions et consignes de sécurité décrites dans la notice et non reprises dans ce document doivent être appliquées et respectées. L'opérateur doit avoir reçu une formation adéquate et doit se conformer aux règles en vigueur concernant la circulation au sol.

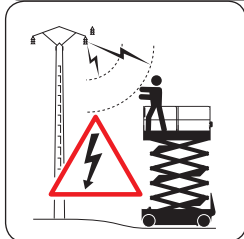


### ÉVOLUTION DE LA PLATE-FORME



- Avant utilisation de la plate-forme vérifier l'état du sol ainsi que les surfaces d'appui.
- Dans le cas où la vitesse du vent est supérieure à 45km/h, ne pas utiliser la plate-forme élévatrice.
- Ne pas oublier de baliser toute la zone d'évolution de la nacelle.

### RISQUE ELECTRIQUE

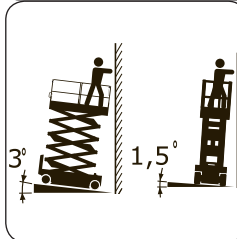


⚠ Ne pas se déplacer ou travailler à proximité de toutes sources électriques.

distance de sécurité:

- ≤ 50kV = 3m
- ≥ 50kV = 5m

### DÉVERS ET SURCHARGE



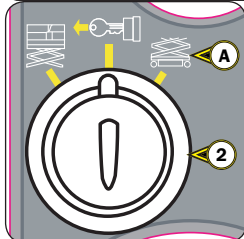
**Dévers maximum autorisé (longitudinal):** 3°  
**Dévers maximum autorisé (latéral):** 1,5°

Lorsque le dévers maximum autorisé est atteint, l'afficheur du pupitre panier indique «LL» et une alarme retentit de façon intermittente.

**Surcharge :**

En cas de surcharge dans le panier, l'afficheur du pupitre indique «OL» et une alarme retentit.

### PROCÉDURE D'URGENCE



Dans le cas où l'utilisateur serait pris d'un malaise ou se trouverait dans l'incapacité de manoeuvrer, la personne se trouvant au sol peut reprendre les commandes de la nacelle, en suivant les instructions suivantes:

- Basculer le contacteur à clé 2 sur la position A, afin de récupérer la commande des mouvements de la nacelle.
- Procéder à la descente du panier (voir procédure sur adhésifs).

⚠ Attention aux constructions ou aux objets pouvant se trouver sous le panier.

### POMPE DE SECOURS MANUELLE



Cette pompe manuelle permet un retour au sol du panier en cas de panne. Tirer la commande de descente d'urgence Rep. 1. Résultat : la nacelle doit descendre. L'alarme de descente ne se déclenche pas.

⚠ A utiliser uniquement en cas de panne du système de commande électriques ou de malaise de l'opérateur.

### MAINTENANCE JOURNALIÈRE

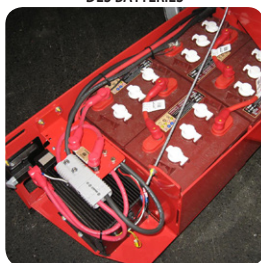
VÉRIFIER LA CHARGE DE LA BATTERIE



CHARGER LES BATTERIES



CONTRÔLER LE NIVEAU ÉLECTROLYTE DES BATTERIES



ÉTAT DES SOUFFLETS DU MANIPULATEUR



CONTRÔLER LE NIVEAU DE L'HUILE HYDRAULIQUE

