

Cette machine est un chariot élévateur tout terrain, conçu pour manœuvrer sur des terrains naturels ou non aménagés ou sur les chantiers de construction.



FICHE D'INSTRUCTIONS DE BASE

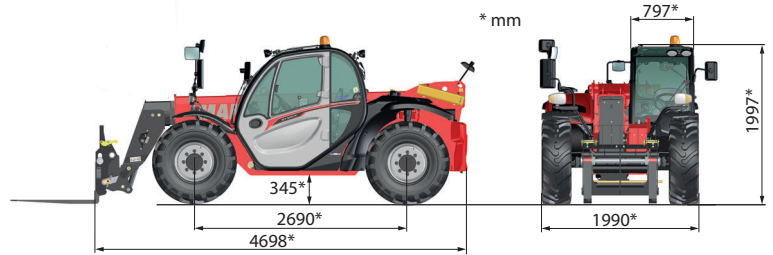
52709472FR-FRM1 (A042021)

Ce document est un rappel simplifié pour la conduite du chariot élévateur, et ne doit en aucun cas se substituer à la notice d'instructions demandée par la directive 2006/42/CE annexe 1 § 1.7.4.

La notice d'instruction est disponible dans la cabine du chariot élévateur et doit être préalablement lue et comprise par l'opérateur. Toutes les instructions et consignes de sécurité décrites dans la notice doivent être appliquées et respectées. L'opérateur doit avoir reçu une formation adéquate et doit se conformer aux règles en vigueur concernant la circulation routière.

Caractéristiques techniques

Masse à vide	5880 kg
Masse en charge nominale	8880 kg
Masse sur essieu avant à vide	3620 kg
Masse sur essieu arrière à vide	2260 kg
Masse sur essieu avant en charge nominale	7890 kg
Masse sur essieu arrière en charge nominale	990 kg
Effort de traction à vide (patinage)	3860 daN
Effort de traction en charge nominale (calage transmission)	3860 daN



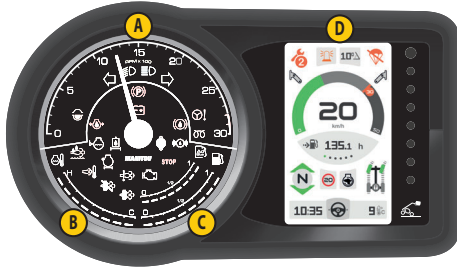
Avant de démarrer, contrôlez :

- Le déverrouillage du coupe-batterie.
- L'état des pneus.
- Le niveau de l'huile hydraulique.
- Le niveau de l'huile moteur.
- Le niveau de l'eau dans le préfiltre à carburant.
- Le niveau du liquide de frein.
- Le filtre à air.
- Le niveau de carburant.
- Les éclairages.
- La propreté des rétroviseurs et leur réglage.

Comment démarrer la machine

- 1 - Déverrouillez le coupe-batterie.
- 2 - Montez dans la cabine et fermez la porte.
- 3 - Asseyez-vous sur le siège et mettez la ceinture de sécurité.
- 4 - Désactivez le bouton d'arrêt d'urgence.
- 5 - Appuyez sur la pédale d'accélérateur.
- 6 - Tournez la clé de contact.
- 7 - Choisissez votre mode direction.
- 8 - Actionnez l'inverseur de la marche (FNR) pour avancer ou reculer.

Tableau des instruments de contrôle



A COMPTE-TOURS	DÉFAUT COLMATAGE FILTRE RETOUR HYDRAULIQUE
B TEMPÉRATURE D'EAU MOTEUR THERMIQUE	DÉFAUT NIVEAU D'EAU MOTEUR THERMIQUE
C NIVEAU CARBURANT	DÉFAUT ARRÊT MOTEUR THERMIQUE
D ÉCRAN D'INFORMATION	DÉFAUT MOTEUR THERMIQUE
FREIN DE STATIONNEMENT	DÉFAUT SYSTÈME DÉPOLLUTION ÉCHAPPEMENT
DÉFAUT CHARGE BATTERIE	NIVEAU D'ENCRASSEMENT DE SUIE
DÉFAUT PRESSION HUILE DIRECTION	TEMPÉRATURE ÉLEVÉE DES GAZ D'ÉCHAPPEMENT
DÉFAUT PRÉSENCE EAU DANS PRÉFILTRE À CARBURANT	RÉGÉNÉRATION AUTOMATIQUE D'ÉCHAPPEMENT DÉSACTIVÉ
DÉFAUT NIVEAU HUILE DE FREINAGE	DÉFAUT LIGNE D'ÉCHAPPEMENT
DÉFAUT PRESSION HUILE MOTEUR THERMIQUE	
PRÉCHAUFFAGE MOTEUR THERMIQUE	

Tableau des boutons

MENU INFORMATIONS	MODE "CHARGE SUSPENDUE"
MENU PRÉFÉRENCES	DÉSACTIVATION DE LA COUPE DES MOUVEMENTS HYDRAULIQUES "AGGRAVANTS"
RETOUR ARRIÈRE	VERROUILLAGE CIRCUIT INCLINAISON (OPTION)
VALIDATION	VERROUILLAGE CIRCUIT ACCESSOIRE (OPTION)
DÉPLACEMENT VERS LE HAUT	RÉGÉNÉRATION D'ÉCHAPPEMENT "CHARIOT ÉLÉVATEUR STATIONNÉ"
DÉPLACEMENT VERS LE BAS	DÉSACTIVATION RÉGÉNÉRATION AUTOMATIQUE D'ÉCHAPPEMENT
NEUTRALISATION DES MOUVEMENTS HYDRAULIQUES	MÉMORISATION RÉGIME MOTEUR THERMIQUE (OPTION)
GYROPHARE	LIMITEUR DE VITESSE (OPTION)
FREIN DE STATIONNEMENT AUTOMATIQUE	LIMITEUR DE DÉBIT CIRCUIT ACCESSOIRE (OPTION)
FREIN DE STATIONNEMENT AUTOMATIQUE "MODE MANUEL"	MARCHÉ FORCÉE CIRCUIT ACCESSOIRE (OPTION)
MODE "GODET"	STOP & START (OPTION)

Interrupteurs

FEUX DE DÉTRESSE	PHARES DE TRAVAIL AVANT ET ARRIÈRE (OPTION)
FEUX ANTIBROUILLARD ARRIÈRE	DÉGIVRAGE VITRE ARRIÈRE (OPTION)
GYROPHARE VERT (OPTION)	PRÉDISPOSITION ÉLECTRIQUE SUR FLÈCHE (OPTION)

Sélection de direction



- 1 - Roues avant directrices (circulation routière).
- 2 - Roues avant et arrière directrices dans le sens contraire (braquage court).
- 3 - Roues avant et arrière directrices dans le même sens (déplacement latéral).

Ne jamais changer de mode de direction en roulant.



Attention les risques encourus par les utilisateurs liés à l'utilisation du chariot élévateur, sont notamment :

Risque de perte de contrôle, risque de perte de stabilité latérale et frontale du chariot élévateur.

L'opérateur doit rester maître de son chariot élévateur. En cas de renversement, ne pas essayer de quitter la cabine pendant l'incident.

LE FAIT DE RESTER ATTACHÉ DANS LA CABINE, EST VOTRE MEILLEURE PROTECTION.

Dispositif avertisseur et limiteur de stabilité longitudinale

Ce dispositif prévient l'opérateur des limites de la stabilité longitudinale du chariot élévateur.


Suivant le type de travaux demandés, les modes d'utilisations du dispositif avertisseur et limiteur de stabilité longitudinale, permettent à l'opérateur d'utiliser son chariot élévateur en toute sécurité.

Le voyant A8 indique que le chariot élévateur se situe à la limite de la stabilité longitudinale autorisée.

Si le voyant s'allume, effectuez les mouvements hydrauliques désaggravants.

MODE "MANUTENTION" (UTILISATION SUR FOURCHE)

Par défaut, au démarrage du chariot élévateur, le dispositif est en MODE "MANUTENTION".

 MODE "GODET" (UTILISATION AVEC BENNE)

Appuyer sur le bouton, MODE "GODET" est validé par un signal sonore et l'allumage du voyant.

Appuyer à nouveau sur ce bouton ou couper le contact électrique à l'aide du contacteur à clé pour un retour en MODE "MANUTENTION".

 MODE "CHARGE SUSPENDUE" (UTILISATION AVEC POTENCE) offrant une marge de sécurité plus élevée.

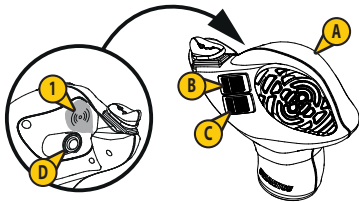
Effectuer un appui sur le bouton, le MODE "CHARGE SUSPENDUE" est validé par un signal sonore et l'allumage du voyant.

Appuyer à nouveau sur ce bouton ou couper le contact électrique à l'aide du contacteur à clé pour un retour en MODE "MANUTENTION".



Commandes hydrauliques

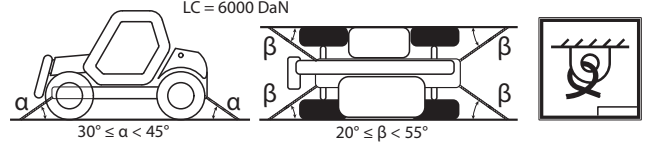
1 - ACTIVATION DES COMMANDES HYDRAULIQUES



A - Levier de commande levage et inclinaison. C - Bouton de commande accessoire (OPTION).
B - Bouton de commande télescopage. D - Bouton de commande (OPTION).

Arrimage

LC = 6000 DaN



Fixer les cales au plateau à l'avant et à l'arrière de chaque pneumatique.

Fixer également les cales au plateau sur le côté intérieur de chaque pneumatique.

Arrimer le chariot élévateur sur le plateau de transport avec des sangles, dans les points d'ancrage 1 prévus à cet effet.

Afin d'assurer un arrimage de sécurité du chariot élévateur sur le plateau, respecter les angles d'arrimage (alpha) et (beta) et la résistance (LC) des sangles.

Mettre les sangles en tension.

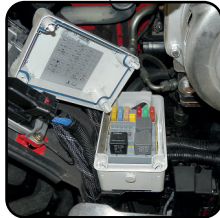
Fusibles et relais

Dans la cabine



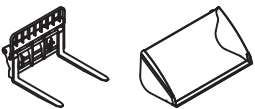
Voir la notice d'instructions du chariot élévateur pour la liste complète des fusibles.

Sous le capot moteur



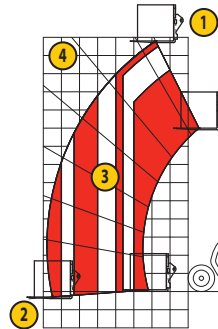
Accessoires

Avant toute utilisation, s'assurer que l'accessoire soit correctement verrouillé



Voir la notice d'instructions du chariot élévateur pour la préhension et la liste des accessoires.

Comment lire un abaques



Consulter les fiches fonctions pour les abaques et les commandes hydrauliques.
Respecter le ou les abaques de charge.

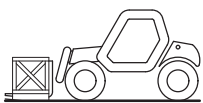
1 - Hauteur de levée de la charge.

2 - Distance du déport de charge.

3 - Zone accessible suivant la charge.

4 - Zone non accessible.

Maintenance journalière



Contrôler le niveau de l'huile moteur thermique.



Contrôler le niveau de liquide de refroidissement.



Contrôler le dispositif avertisseur et limiteur de stabilité longitudinale.

Effectuer une inspection générale autour du chariot élévateur.

Scanner pour obtenir plus d'informations.

