

Technische fiche :

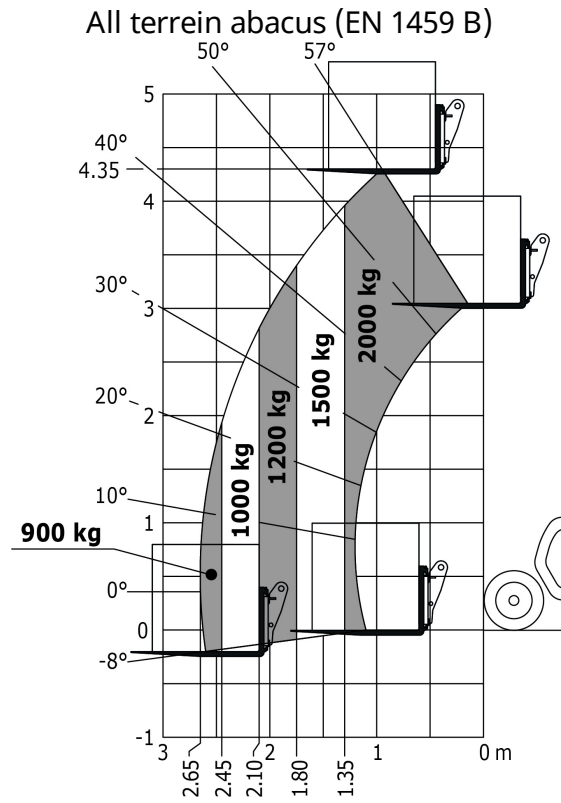
# **MLT 420 - 60 H**

---

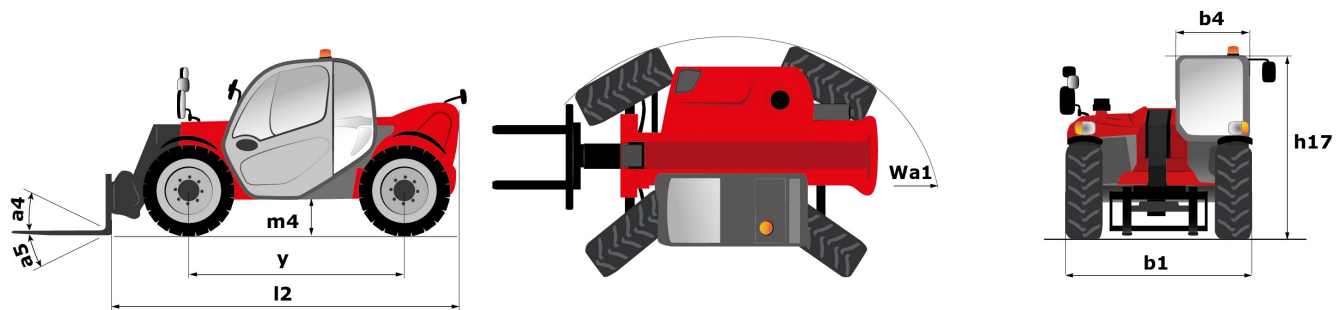


| Capacities  |     | Metrisch                                |
|---|-----|---|
| Max. capaciteit   | Q   | 2000 kg                                 |
| Max. hoogte   | h3  | 4.35 m                                  |
| Max. bereik   | r1  | 2.65 m                                  |
| Max. verplaatsing in de hoogte  |     | 1 m                                     |
| Lostrekkracht aan de bak  |     | 1886 daN                                |
| Weight and dimensions   |     |   |
| Onbelast gewicht (met vorken)   |     | 4190 kg                                 |
| Bodemvrijheid machine   | m4  | 0.24 m                                  |
| Wielbasis (y)   | y   | 2.13 m                                  |
| Overall length to carriage (with hitch)   | l11 | 3.64 m                                  |
| Voorste overhang  |     | 1.04 m                                  |
| Totale breedte  | b1  | 1.49 m                                  |
| Totale breedte cabine   | b4  | 0.8 m                                   |
| Totale hoogte   | h17 | 1.97 m                                  |
| Stortheok   | a5  | 116 °                                   |
| Graafhoek   | a4  | 12 °                                    |
| Draaistraal (buitenkanthiel)  | Wa1 | 3.06 m                                  |
| Modellen banden   |     | Camso SKS-532 - 12 - 16.5-12PR          |
| Aandrijfwielen (voor / achter)  |     | 2 / 2                                   |
| Stuurwielen (voor / achter)   |     | 2 / 2                                   |
| Performances  |     |   |
| Heffen  |     | 5 s                                     |
| Verlagen  |     | 3.5 s                                   |
| Uitschuiven uitschuifbare arm   |     | 4.8 s                                   |
| Intrekken uitschuifbare arm   |     | 3 s                                     |
| Graven  |     | 3.3 s                                   |
| Storten   |     | 2.7 s                                   |
| Engine  |     |   |
| Merk  |     | Kubota                                  |
| Motornorm   |     | Stage V                                 |
| Motormodel  |     | V2607-CR-E5B                            |
| Aantal cilinders - Capaciteit van cilinders                                       |     | 4 - 2615 cm <sup>3</sup>                |
| I.C. Motorvermogen / Vermogen (kW)  |     | 57 Hp / 42 kW                           |
| Max. koppel / Motorkoppel   |     | 174 Nm/m @1600 tr/min                   |
| Trekkracht  |     | 2850 daN                                |
| Automatisch ontstoppingssysteem van de radiators                                  |     | Standaard                               |
| Motorkoelingsysteem   |     | 2 radiatoren water hydraulische olie    |
| Transmission  |     |   |
| Type  |     | Hydrostatisch                           |
| Aantal versnellingen (vooruit / achteruit)  |     | 2 / 2                                   |
| Max. verplaatsingssnelheid (kan variëren volgens de toepasselijke reglementering) |     | 25 km/h                                 |
| Differentieelslot   |     | Limited slip differential on front axle |
| Handrem   |     | Automatische negatieve parkeerrem       |
| Hydraulics  |     |   |
| Pomptype  |     | Tandwielpompe                           |
| Hydraulisch debiet - Hydraulische druk  |     | 77 l/min - 235 Bar                      |
| Tank capacities   |     |   |
| Hydraulische olie   |     | 70 l                                    |
| Inhoud brandstoftank  |     | 60 l                                    |
| Noise and vibration   |     |   |
| Lawaai op de bestuurdersplaats (LpA) getest volgens norm NF EN 12053              |     | 76 dB(A)                                |
| Lawaai in de omgeving (LwA)   |     | 104 dB(A)                               |
| Trillingen op het geheel handen/armen   |     | < 2.50 m/s <sup>2</sup>                 |
| Miscellaneous   |     |   |
| Veiligheid homologatie van de trekker / cabinehomologatie                         |     | Cab ROPS - FOPS Level 1                 |
| Commando's  |     | JSM                                     |

# Lastendiagram



# Tekening met afmetingen





Siège Social  
430 rue de l'Aubinière - 44150 Ancenis Cedex - France  
Tel: +33(0)2 40 09 10 11 - Fax: +33 (0)2 40 09 10 97  
[www.manitou.com](http://www.manitou.com)



Deze publicatie geeft een beschrijving van de versies en configuratiemogelijkheden van de Manitou-producten, waarvan de uitrusting kan verschillen. De afgebeelde uitrustingen in deze brochure kunnen standaard, optioneel of niet leverbaar zijn, afhankelijk van de versies. Manitou behoudt zich het recht voor om op te allen tijde en zonder voorafgaande kennisgeving de vermelde specificaties te wijzigen. De weergegeven specificaties zijn niet bindend voor de fabrikant. Voor meer bijzonderheden kunt u uw Manitou dealer raadplegen. Dit document is niet contractueel. De presentatie van de producten is niet contractueel. Specificatielijst is niet uitputtend. De logo's, evenals de visuele identiteit van de onderneming zijn eigendom van Manitou en mogen niet zonder toestemming worden gebruikt. Alle rechten voorbehouden. De foto's en schema's in deze brochure zijn bedoeld als informatie en zijn indicatief.

MANITOU BF NV - Naamloze vennootschap met raad van bestuur - Kapitaal: 39 668 399 euro - 857 802 508  
RCS Nantes