

Technische fiche :

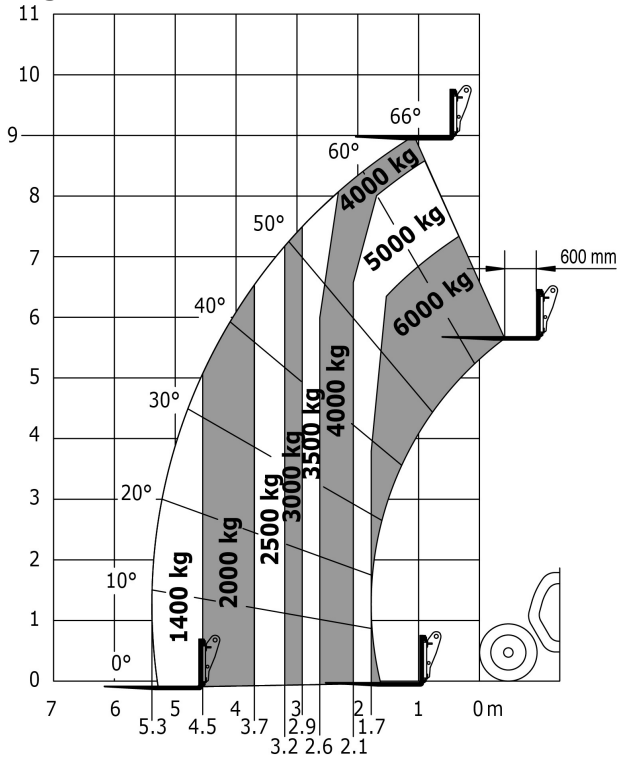
MLT 961-145 V+ L



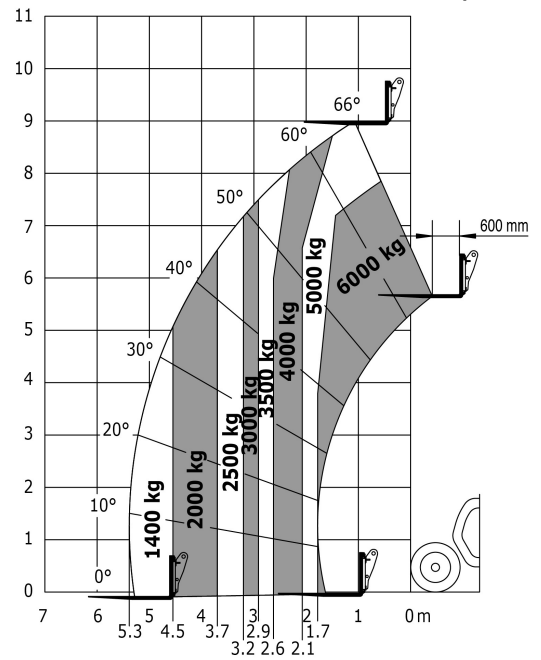
Capacities		Metrisch	Imperiaal
Max. capacity	Q	6000 kg	13228 lbs
Max. lifting height	h3	9 m	29 ft 6 in
Max. outreach	l4	5.3 m	17 ft 5 in
Reach at max. height		1.1 m	3 ft 7 in
Breakout force with bucket		7300 daN	7300 daN
Weight and dimensions			
Unladen weight (with forks)		11800 kg	26015 lbs
Ground clearance	m4	0.45 m	1 ft 6 in
Wheelbase	y	3 m	9 ft 10 in
Overall length to carriage (with hitch)	l11	6.1 m	20 ft
Front overhang		1.65 m	5 ft 5 in
Overall width	b1	2.48 m	8 ft 2 in
Overall cab width	b4	1 m	3 ft 3 in
Overall height	h17	2.53 m	8 ft 4 in
Tilt-down angle	a5	138 °	138 °
Tilt-up angle	a4	12 °	12 °
External turning radius (over tyres)	Wa1	4.3 m	14 ft 1 in
Standard tyres		Alliance - A580 - 500/70 R24 164A8	Alliance - A580 - 500/70 R24 164A8
Drive wheels (front / rear)		2 / 2	2 / 2
Steering wheels (front / rear)		2 / 2	2 / 2
Performances			
Lifting		8.5 s	8.5 s
Lowering		6.5 s	6.5 s
Extension		7 s	7 s
Retraction		6 s	6 s
Crowd		3.8 s	3.8 s
Dump		3.6 s	3.6 s
Engine			
Engine brand		John Deere	John Deere
Engine norm		Stage IV / Tier 4 Final	Stage IV / Tier 4 Final
Engine model		PWL 4045	PWL 4045
Number of cylinders - Capacity of cylinders		4 - 4500 cm ³	4 - 274.61 in ³
I.C. Engine power rating / Power (kW)		141 Hp / 104 kW	141 Hp / 104 kW
Max. torque / Engine rotation		540 Nm/m @1500 tr/min	540 Nm/m @1500 tr/min
Drawbar pull (Laden)		9300 daN	9300 daN
Reversible fan		Standard	Standard
Engine cooling system		3 radiators water + intercooler + hydraulic oil	3 radiators water + intercooler + hydraulic oil
Transmission			
Transmission type		M-Vario Plus	M-Vario Plus
Max. travel speed (may vary according to applicable regulations)		40 km/h	24.9 mph
Parking brake		Automatic Negative Hand-brake	Automatic Negative Hand-brake
Service brake		Oil-immersed multi-discs on front & rear axles	Oil-immersed multi-discs on front & rear axles
Hydraulics			
Hydraulic pump type		Load sensing pump	Load sensing pump
Hydraulic flow - Pressure		200 l/min - 270 Bar	200 l/min - 19 PSI
Flow sharing distributor		Standard	Standard
Tank capacities			
Hydraulic oil		153 l	33.66 gal
Fuel tank		135 l	29.70 gal
Diesel Exhaust fluid (AdBlue® type)		12 l	2.64 gal
Noise and vibration			
Noise at driving position (LpA) tested following NF EN 12053 norm		72 dB(A)	72 dB(A)
Environmental noise (LwA)		105 dB(A)	105 dB(A)
Vibration to whole hand/arm		< 2.50 m/s ²	< 2.50 m/s ²
Miscellaneous			
Safety tractor homologation / cab homologation		Safety tractor homologation - Cab ROPS - FOPS Level 2	Safety tractor homologation - Cab ROPS - FOPS Level 2
Controls		JSM	JSM

Lastendiagram

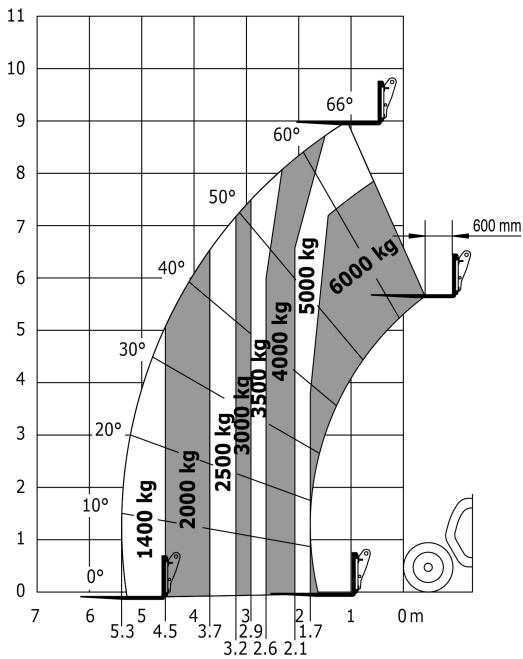
Rough terrain load chart (EN 1459 B) Metric



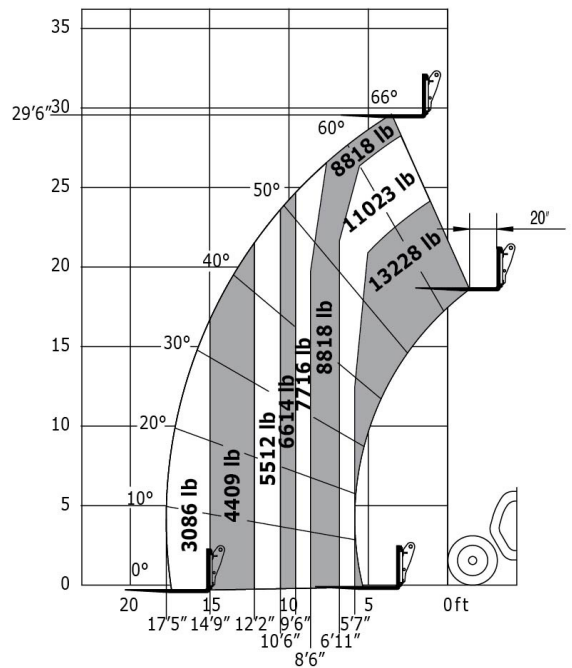
Industrial load chart (EN 1459 A) Imperial



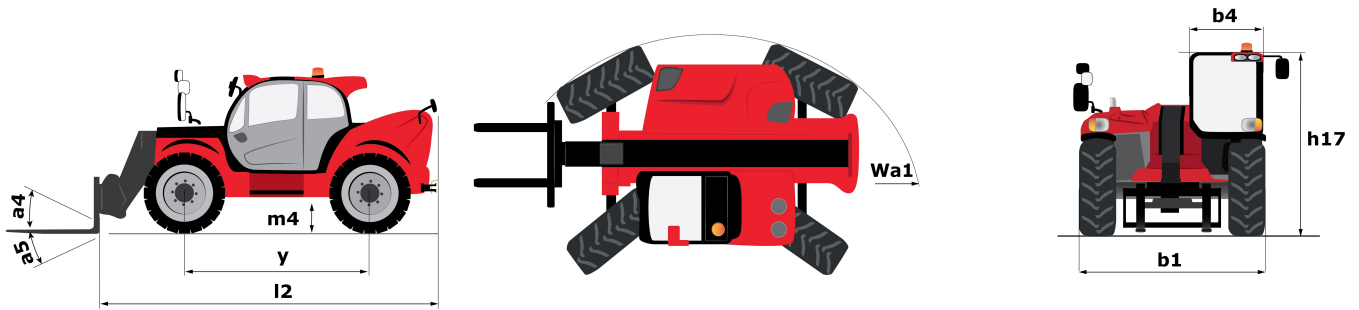
Industrial load chart (EN 1459 A) Metric



Rough terrain load chart (EN 1459 B) Imperial



Tekening met afmetingen





Siège Social
430 rue de l'Aubinière - 44150 Ancenis Cedex - France
Tel: +33(0)2 40 09 10 11 - Fax: +33 (0)2 40 09 10 97
www.manitou.com



Deze publicatie geeft een beschrijving van de versies en configuratiemogelijkheden van de Manitou-producten, waarvan de uitrusting kan verschillen. De afgebeelde uitrustingen in deze brochure kunnen standaard, optioneel of niet leverbaar zijn, afhankelijk van de versies. Manitou behoudt zich het recht voor om op te allen tijde en zonder voorafgaande kennisgeving de vermelde specificaties te wijzigen. De weergegeven specificaties zijn niet bindend voor de fabrikant. Voor meer bijzonderheden kunt u uw Manitou dealer raadplegen. Dit document is niet contractueel. De presentatie van de producten is niet contractueel. Specificatielijst is niet uitputtend. De logo's, evenals de visuele identiteit van de onderneming zijn eigendom van Manitou en mogen niet zonder toestemming worden gebruikt. Alle rechten voorbehouden. De foto's en schema's in deze brochure zijn bedoeld als informatie en zijn indicatief.

MANITOU BF NV - Naamloze vennootschap met raad van bestuur - Kapitaal: 39 668 399 euro - 857 802 508
RCS Nantes